



SAMEN VOOR BIODIVERSITEIT



Agroforestry & visie Deltaplan

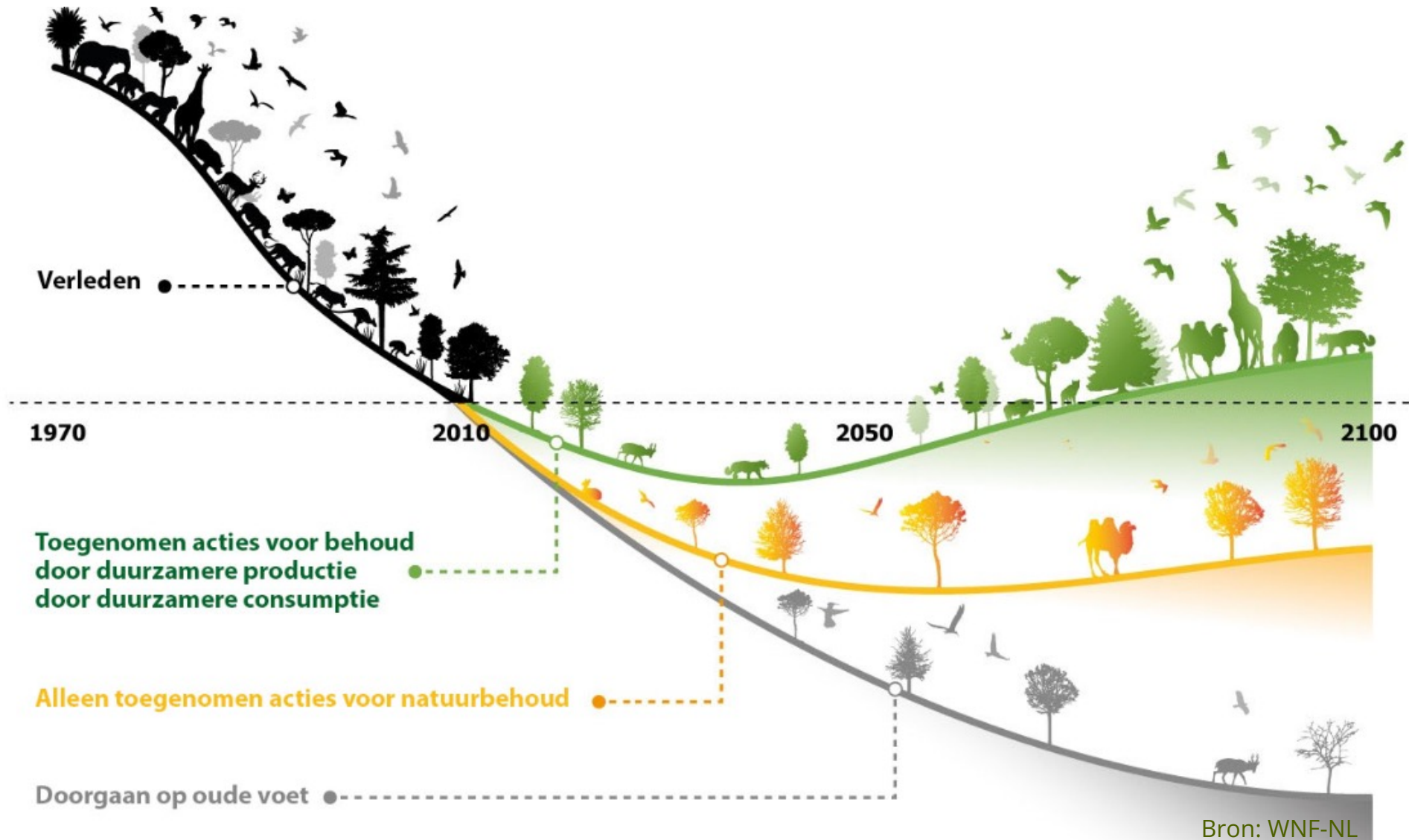
21 maart 2021

Louise Vet

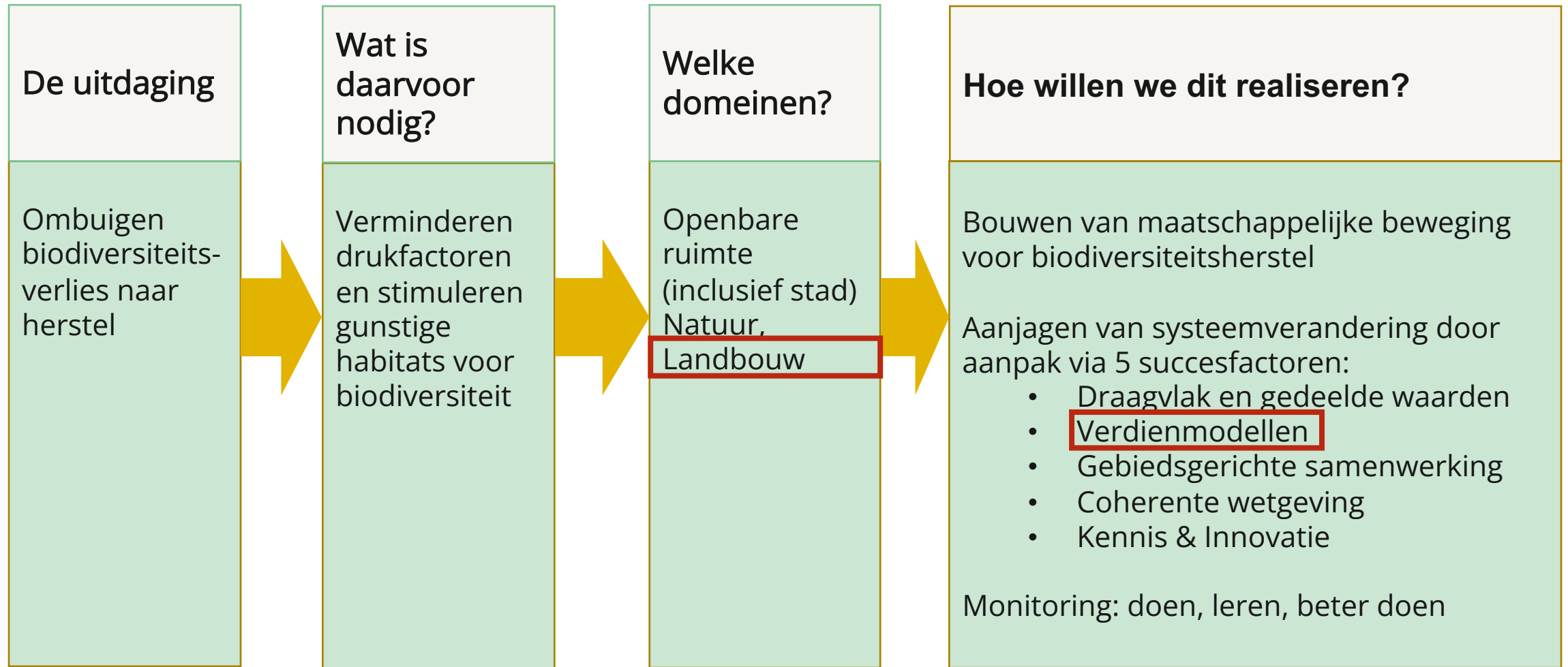


SAMEN VOOR
BIODIVERSITEIT

ONZE AMBITIE: BENDING THE CURVE



ONS VERANDERVERHAAL



Landbouw in Nederland : **uniform** - van gen tot landschap



Landschapsniveau

houtwallen, akkerranden, bomenrijen

Bedrijfsniveau

gemengde bedrijven

Teeltniveau

aantal gewassen

Gewasniveau

aantal rassen, genetische variatie



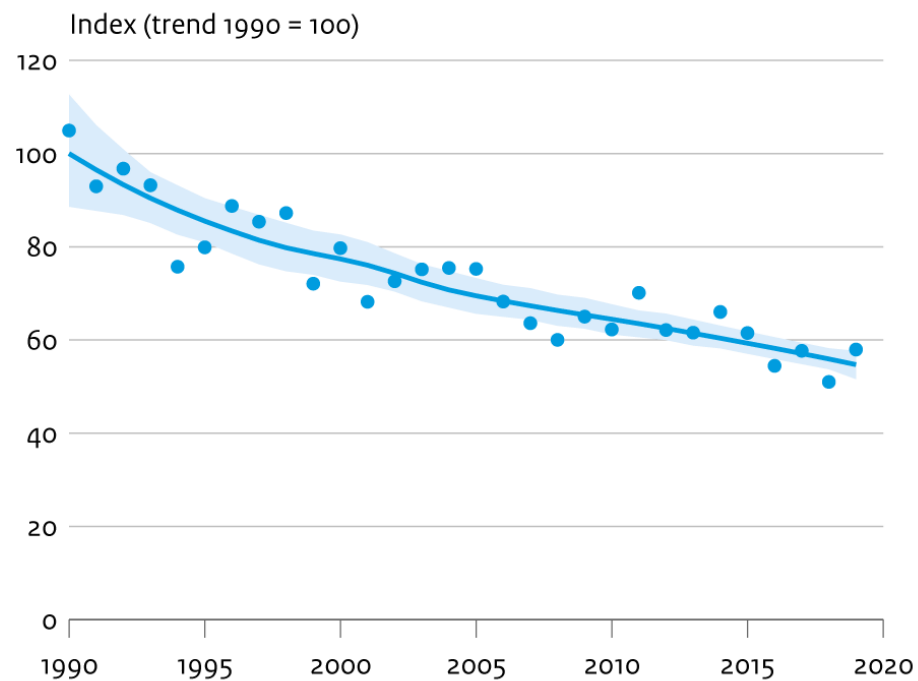


Drukfactoren:

- stikstof
- pesticiden
- vermesting
- verdroging
- versnippering
- verstoring
-

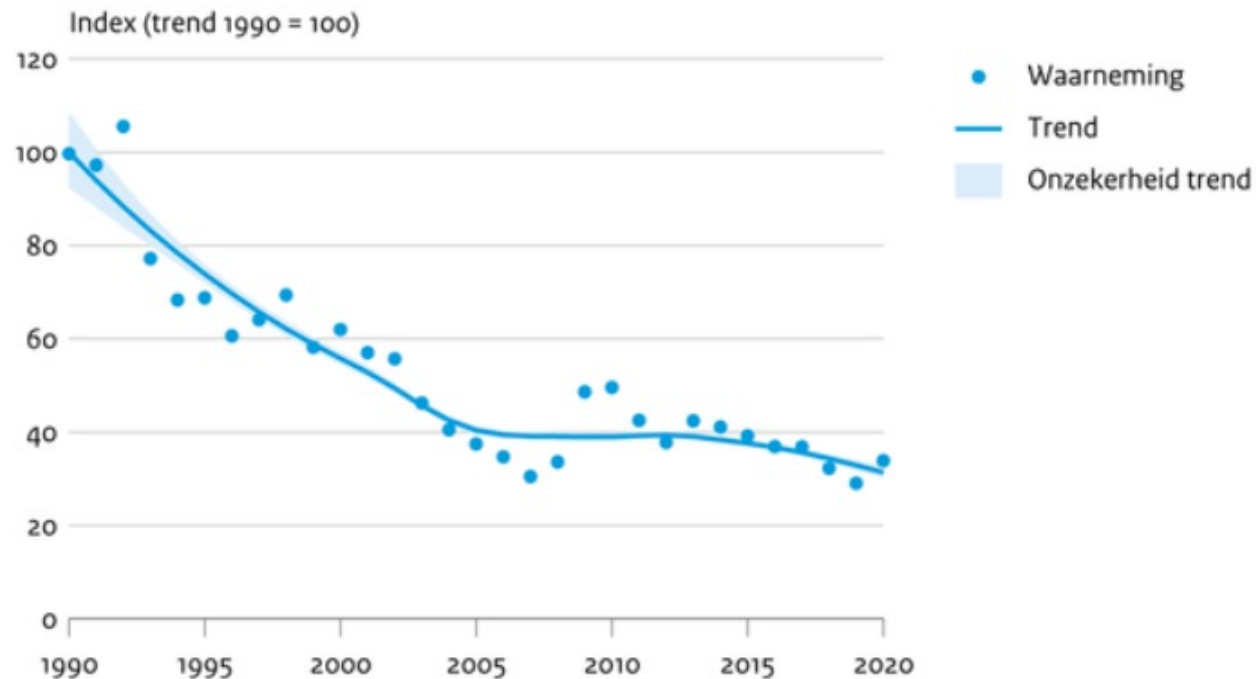
Biodiversiteit op kantelpunt

Fauna in agrarisch gebied



Bron: NEM (Soortenorganisaties, CBS)

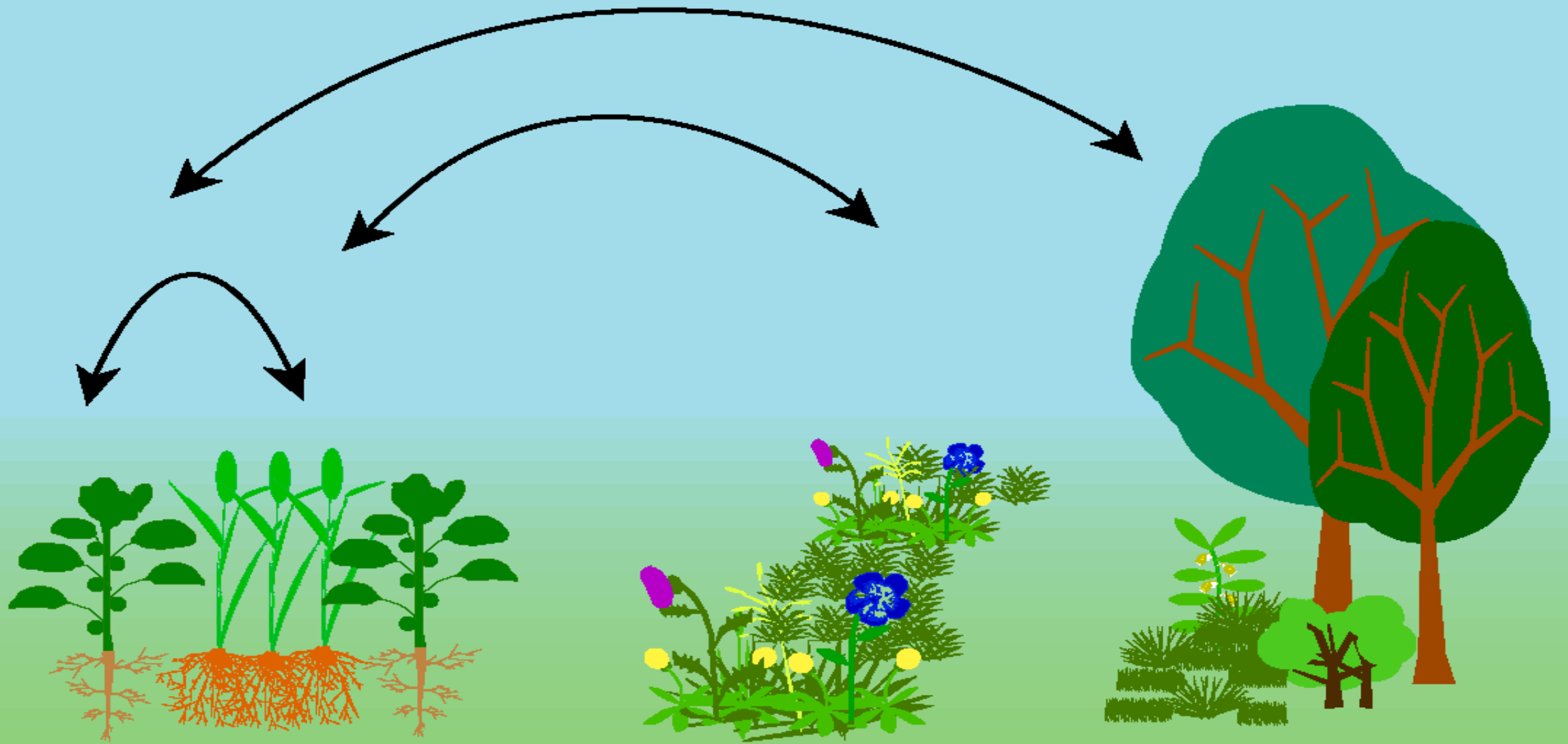
Fauna van heide



Bron: NEM (Soortenorganisaties, CBS)

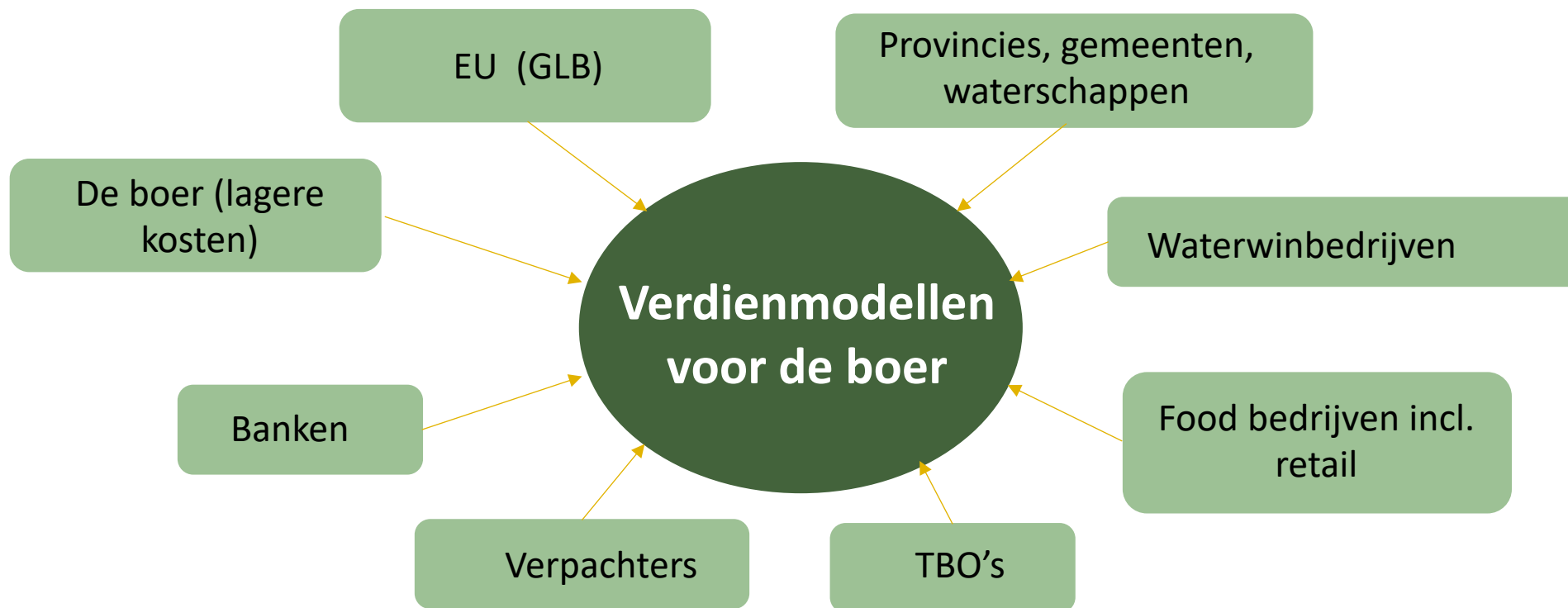
A photograph of a dirt path leading through a field of tall grass and bare trees. The path is in the center, leading towards two people walking in the distance. The trees are mostly without leaves, suggesting a late autumn or winter setting. The sky is overcast and grey. The overall scene is a rural landscape.

**Transitie landbouw
naar natuurinclusief**



system!

Stapelning verdienmodellen



Maashe

20 biosfeergebied

Februari 2021

RAAMWERK
AANVALSPLAN VERSTERKING
LANDSCHAPPELIJKE IDENTITEIT
VIA LANDSCHAPSELEMENTEN





Stroken groenteteelt met
hoogstam fruit

Notenbomen met graan
14 m rijafstand
11 m rijafstand

Hazelnoten met aardappelen
8 m rijafstand * 30 ruggen

Hazelnoten met aardappelen
15 m rijafstand * 20 ruggen



LANDBOUW EN BIODIVERSITEIT GAAN HAND IN HAND

Met agroforestry....

- Biedt landschappelijk, ecologisch, sociaal, en economisch perspectief!
- Integrale bijdrage aan opgaven voor natuur, klimaat, stikstof en water
 - Diversiteit soorten
 - Klimaatmitigatie en -adaptatie
 - Bodem
 - Lucht- en waterkwaliteit
 - Dierenwelzijn
 - Gedifferentieerder verdienmodel boer
 -



Onderzoek naar Agroforestry in Nederland

*Inventarisatie voor een
gedragen onderzoeksagenda*

Evert Prins – Louis Bolk Instituut
Sanne van Leeuwen – Wageningen Plant Research
Marcel Vijn – Wageningen Plant Research
Eugene Thijssen – Louis Bolk Instituut
Jeroen Kruit – Wageningen Environmental Research

KENNIS DELEN IS BELANGRIJK!

- Om via Agroforestry en Aanvalsplan Landschapselementen bij te dragen aan biodiversiteitsherstel en het verdienvermogen van de boer, is kennis delen heel belangrijk!
- Helderheid over resultaten, voor- en nadelen, wet- en regelgeving, beleid, communicatie...
- Leren van elkaar!



AAN DE SLAG!

- Niet praten, maar doen!
- Vandaag praktische handvaten en voorbeelden
- Maak gebruik van het groeiende netwerk